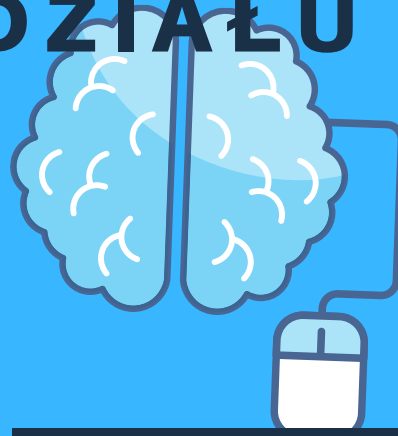


DZIAŁALNOŚĆ NAUKOWA WYDZIAŁU



Wydział Studiów Edukacyjnych prowadzi badania naukowe w szeroko rozumianej przestrzeni nauk o edukacji na różnych płaszczyznach humanistycznego dyskursu.

- psychologiczne aspekty procesu uczenia się;
- historia idei pedagogicznych;
- metodologiczne problemy współczesnych nauk o edukacji;
- historia szkolnictwa i oświaty oraz doktryn pedagogicznych;
- aksjologiczne podstawy wychowania i kształcenia;
- egalitaryzacja społeczna a współczesne wyzwania edukacyjne;
- porównawcze analizy systemów edukacyjnych w skali całego świata;
- edukacja globalna;
- edukacja europejska;
- edukacja wielokulturowa i obywatelska;
- transformacja edukacji polskiej na tle tendencji międzynarodowych (ze szczególnym uwzględnieniem problemów wdrażania reformy edukacji);
- edukacyjne aspekty globalizacji, transformacji oraz integracji europejskiej;
- system profilaktyki, resocjalizacji i readaptacji nieletnich i dorosłych;
- patologie społeczne; główne problemy edukacji wczesnoszkolnej oraz pedagogiki kulturalno-oświatowej i opiekuńczo-wychowawczej;

- edukacyjne konteksty funkcjonowania środowisk lokalnych;
- media w procesie kształcenia i wychowania; tożsamość młodzieży współczesnej i jej sytuacja społeczna;
- problemy poradnictwa i doradztwa zawodowego;
- selekcyjna i socjalizacyjna funkcja edukacji;
- tendencje rozwojowe kształcenia dorosłych i kształcenia ustawicznego;
- funkcjonowanie społeczeństwa wychowującego i społeczeństwa wiedzy;
- kształtowanie aktywnego obywatelstwa; życie codzienne w szkole współczesnej;
- proces kształcenia i jego optymalizacja; edukacja ekologiczna;
- dzieci niepełnosprawne i ich funkcjonowanie w rodzinie i społeczeństwie;
- praca z uczniem zdolnym;
- rewalidacja dzieci niepełnosprawnych;
- promocja zdrowia;
- seksualność człowieka i wychowanie seksualne;
- indywidualizacja procesu kształcenia; kształtowanie kapitału społecznego.

